

MONTAGEM DE TROQUÉIS DE TRABALHO



Profa. Dra. Adriana Depieri

Procedimentos:

1. Isolar o recipiente que servirá de base para os troquéis com vaselina (forma para gelo).



Procedimentos:

2. Proteger os ápices dos dentes com bolinhas de cera utilidade para que a resina não penetre no interior do canal pelo forame.



3. Manipular a resina acrílica autopolimerizável, no pote de vidro, na consistência adequada.



3



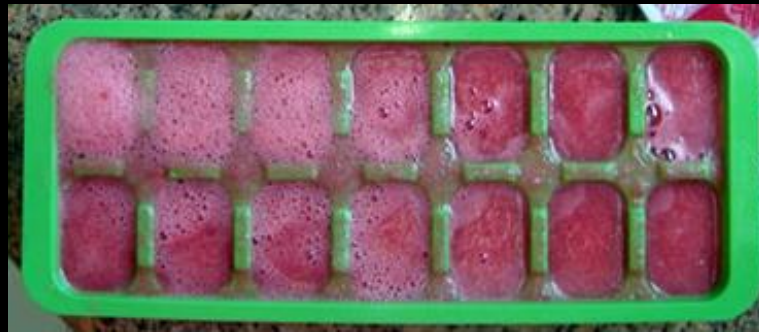
Com a **espátula 36**, misturar durante 30 segundos com movimentos suaves em sentidos opostos, de forma a evitar a formação de bolhas de ar.

Após atingir a proporção e consistência ideal, **tampar o recipiente de vidro** para aguardar até que a resina fique na fase plástica.



Procedimentos:

4. Verter a resina acrílica autopolimerizável, na forma de gelo.



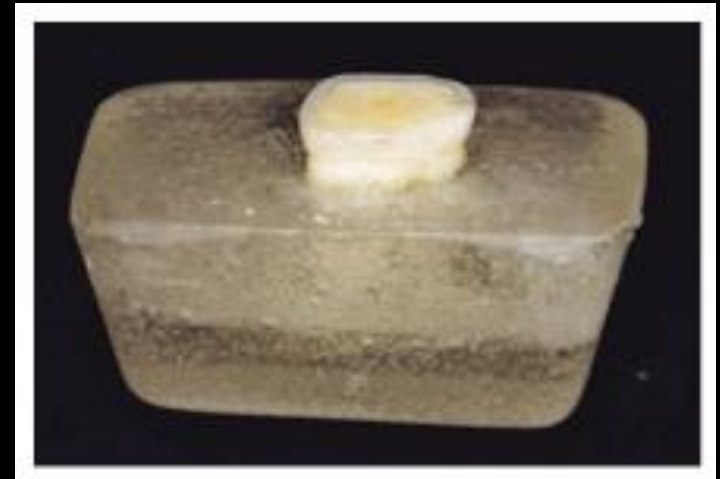
5. Posicionar os dentes (um em cada "gelo"), imersos até a altura do colo anatômico.



FACE VESTIBULAR NA BASE MAIS LARGA

Procedimentos:

6. Aguardar polimerização da resina acrílica autopolimerizável.
7. Desenformar os troquéis de trabalho.

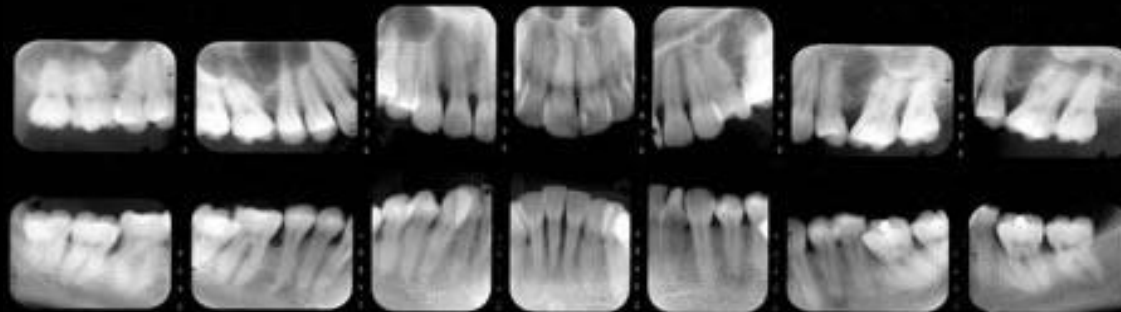


Procedimentos:

8. Dar acabamento com brocas específicas



9. Tomadas radiográficas periapicais individuais (cada troquel, uma radiografia)



10. Organizar as radiografias em cartelas plásticas

(cada troquel/dente em uma cartela, exceto molares)

